

# GENNAIO 2022 E-NEWSLETTER INTERNAZIONALE

NUMERO 01.



## Benvenuti nel Nuovo Anno

---

Un felice Anno Nuovo ai nostri partner internazionali, distributori e rivenditori.

Siamo lieti di presentarvi la nostra prima newsletter trimestrale con le novità, i prodotti e le recensioni di Squire.

Abbiamo da poco celebrato con orgoglio i **240 anni di Squire**. Dopo otto generazioni, siamo probabilmente l'azienda produttrice di serrature, indipendente e a conduzione familiare, più longeva al mondo.

Sempre capace di innovarsi e di stare al passo con i tempi, sempre con lo sguardo rivolto al futuro.

Fondata vicino a Willenhall, nelle Midlands Occidentali, all'epoca della Rivoluzione Industriale - che ha dato il via alla richiesta di serrature - Squire ha sempre mantenuto la sua sede nel Black Country.

"Guardando al futuro, il nostro obiettivo è l'espansione globale" spiega il CEO John Squire.

[LEGGI TUTTO](#)

## Nuovo macchinario CNC di prim'ordine amplia la produzione

---

L'acquisto del più moderno macchinario CNC potrebbe raddoppiare la produzione di lucchetti **Stronghold®**, la nostra gamma premium ad altissima sicurezza certificata con grado CEN.

Nel corso del 2021, abbiamo installato due fresatrici CNC verticali a doppio pallet Dugard RMV700, progettate appositamente per la produzione rapida di componenti complessi. E ne prenderemo in consegna altre tre nel 2022, raggiungendo così una dotazione completa di otto VMC a doppio pallet in loco.

Queste fresatrici CNC di prima classe vengono usate per produrre sia i corpi che le parti dei sofisticati lucchetti della nostra gamma di massima sicurezza

Stronghold®, incluso il nostro eroe **SS100CS**, il lucchetto più forte del mondo.

Il direttore tecnico **Glyn Green** spiega in che modo esse aumenteranno notevolmente la produzione:

*"Possiedono un asse Z di nuova generazione, ciò significa che sia il piano della macchina che il mandrino si muovono in tandem. Questo di fatto raddoppia la velocità di spostamento, rendendo la macchina più produttiva rispetto a quelle precedenti.*

*Ci permetteranno di espandere la capacità di produzione, per soddisfare la crescente domanda di nostre serrature e per sostenere il lancio di nuovi prodotti."*

# Nasce Squire USA LLC

---

Siamo orgogliosi di annunciare la nascita di Squire USA LLC, con la nomina di **Simon Zimmo** nel ruolo di **Amministratore delegato (CEO)** e **Noel Clarke** in veste di **Direttore generale (COO)**.

Dalla nuova sede in Nevada, Simon e Noel avranno il compito di sviluppare il marchio Squire negli Stati Uniti e in Canada, con l'obiettivo principale di espandere la base di clienti commerciali di Squire nei mercati della sicurezza generale, dei cicli e dei motocicli.

Simon possiede 30 anni di esperienza amministrativa nel settore della tecnologia, della sicurezza e dei servizi cloud. In qualità di CEO di Squire USA, sarà responsabile della guida dei team negli Stati Uniti e in Canada.

Noel vanta una grande esperienza nella gestione aziendale e logistica, e lavorerà a stretto contatto con Simon sostenendolo nel migliorare ulteriormente i processi aziendali, per assistere e supportare i loro stimati clienti negli Stati Uniti e in Canada.

Simon ha dichiarato:

*"Sono davvero entusiasta di entrare a far parte di Squire, con la sua lunga storia di innovazione tecnica ed eccellenza manifatturiera. Alla guida del team in Nord America, non vedo l'ora di avvalermi della profonda esperienza e capacità di Squire per rafforzare l'organizzazione locale e l'efficienza operativa, per facilitare una crescita accelerata in tutta la regione e, in definitiva, portare Squire a diventarne il marchio d'eccellenza nel mercato delle serrature."*

Per informazioni, visitate [www.squirelocksusa.com](http://www.squirelocksusa.com)



Uno sguardo veloce alle novità di Squire, e a cosa c'è in cantiere

## Sicurezza Generale

---

### Spranga STH100/lucchetto SS100CS

Questa 'accoppiata' ad altissima sicurezza è progettata per magazzini, cancelli, depositi e porte. La nostra spranga di chiusura STH100, la più resistente e certificata con grado CEN 6, con cerniera ed occhiello appositamente temprati, è progettata per funzionare solo con il nostro eroe SS100CS, il **lucchetto più resistente al mondo**. Se usati insieme, questi due prodotti ad altissime specifiche raggiungono lo Standard LPCB (Loss Prevention Certification Board)\* SR4, a garanzia della loro capacità di proteggere da effrazioni criminali ed attacchi terroristici.



## Cilindro opzionale a chiave punzonata Stronghold® Elite 1™



Il nostro nuovo sistema ad **alta sicurezza** a chiave punzonata Elite 1™ risponde alla domanda che spesso si pongono i serraturieri su come combinare un sistema convenzionale a chiave seghettata con un sistema a chiave punzonata. Abbiamo reso molto facile l'aggiunta di questo nuovo cilindro opzionale alla nostra gamma di lucchetti ad altissima sicurezza Stronghold®. Elite 1™ è già disponibile.

## Gamma All Terrain

Testata fino al limite nelle **condizioni ambientali più estreme**, la nostra nuova gamma di lucchetti a combinazione per tutte le stagioni è stata realizzata per resistere negli ambienti esterni più difficili. La gamma è caratterizzata da una robusta copertura, un meccanismo antiscasso ricodificabile, un archetto angolato appositamente progettato e dalla protezione contro fango, sabbia, gelo e neve. Testato per 312 ore in nebbia salina.

## Sicurezza per Cicli e Motocicli

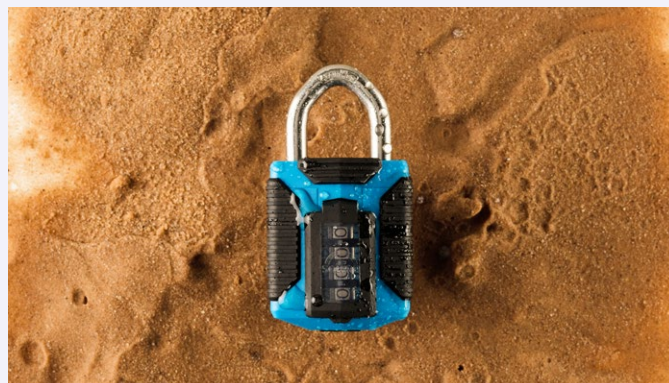
### FOLDA, per il ciclista urbano

Due nuovi antifurto pieghevoli **superleggeri**. Compatti, comodi, facili da trasportare, FOLDA e FOLDA Mini sono corredati di fondina e staffa per il trasporto.

## Set Lucchetto e Spranga di blocco con occhiello SS50S/STH3



Il nostro nuovo set di lucchetti e spranghe di blocco per **uso intensivo** SS50S e STH3, adatto a garage e capanni, protegge dai ladri gli oggetti di valore da esterno, come biciclette, barbecue e mobili da giardino. Certificato "Sold Secure Gold Domestic".





## KILDA, per chi va in bici tutti i giorni

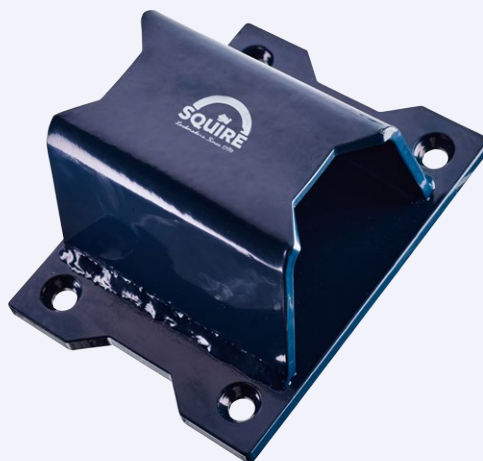
Sicurezza certificata, facili e comodi da usare. Scegli tra una gamma di antifurto con cavo o set integrati di lucchetti e catene, con chiusura a **combinazione** o a **chiave**.

## Protezione per basculanti GA5



Una protezione facile da usare per i portoni basculanti. L'unità di Protezione per Basculanti GA5 è progettata appositamente per la praticità d'uso, e aggiunge un'ulteriore **livello di sicurezza** alle porte basculanti per contribuire ad accertarsi che gli oggetti di valore al loro interno restino al sicuro. Certificato "Sold Secure Domestic Bronze", l'ingegnoso braccetto pieghevole si blocca in posizione per impedire l'apertura del basculante e, una volta disteso, consente il passaggio di veicoli.

## Ancoraggi a terra GA6, GA7



Resistenti al massimo, si consiglia di utilizzare questi ancoraggi a terra per **uso intensivo** certificati "Sold Secure Motorcycle Diamond" con i set di lucchetti e catene Squire certificati "Sold Secure Diamond".

## Prossimamente!

## Controllo remoto degli accessi Inigma

Riconosciuto come uno dei **sistemi di serrature intelligenti più sicuri al mondo** per il controllo remoto degli accessi, il nostro nuovo sistema di sicurezza intelligente certificato BSI IoT Kitemark è progettato per portare la sicurezza dei lucchetti al massimo livello. Controllo degli accessi comodo e sicuro per le postazioni remote, da uno solo a migliaia di utenti.



## Gamma Mercury

Lucchetti davvero robusti, costruiti per garantire sicurezza e affidabilità. Rinforzata da **archi in acciaio temprato al boro** e da serrature a cilindro antiscasso ad alta precisione, la gamma Mercury di Squire è fatta per durare.

## Gamma Stronghold® per biciclette

La nostra nuova gamma premium Stronghold® per la sicurezza delle biciclette è la più robusta di sempre. Stronghold® è universalmente riconosciuto come il nostro **marchio di massima sicurezza più affidabile**. Incarna il nostro patrimonio di 240 anni, e rappresenta il meglio in assoluto dei lucchetti di fabbricazione britannica. Testata e approvata raggiungendo lo standard "Sold Secure Diamond", il più elevato, la nostra nuova gamma Stronghold® comprende un antifurto ad arco, un catenaccio pieghevole e un set con lucchetto e catena integrati.



## Aggiornamenti dal team

### Neil Hudson è Responsabile Sviluppo del Marchio a Due Ruote nel Regno Unito

Siamo lieti di annunciare che Neil Hudson è entrato a far parte di Squire in qualità di Responsabile dello Sviluppo del Marchio a Due Ruote nel Regno Unito. Contribuirà con la sua passione per la mountain bike e per la vita all'aria aperta nel suo nuovo ruolo, in cui sarà responsabile dell'elevazione del marchio Squire nel mercato delle biciclette e delle motociclette. In particolare, Neil vuole **rafforzare le relazioni tra distributori e concessionari**.



E con il suo background in design e marketing, ha intenzione di sviluppare nuove strategie commerciali su tutte le piattaforme multimediali, oltre a supportare lo sviluppo e il lancio di nuovi prodotti.



Ha dichiarato:

*"Sono davvero entusiasta di unirmi al team di Squire. Avere l'opportunità di portare la mia esperienza personale e la mia passione per il ciclismo nel comparto delle due ruote e di lavorare con un marchio britannico di sicurezza così iconico rappresenta una combinazione perfetta. Non vedo l'ora di essere parte dei progetti di crescita di Squire."*

Neil gestirà la presenza di Squire nei festival e nelle mostre dedicati a cicli e motocicli sul territorio britannico ed internazionale.

E svilupperà la nostra partnership di successo con l'Ambasciatore del Marchio a Due Ruote di Squire, la leggenda del motociclismo d'avventura Nick Sanders, Membro dell'Ordine dell'Impero Britannico. Fuori dal lavoro, Neil è un istruttore qualificato di mountain bike con un background nel coaching sportivo, nell'educazione all'aperto e come guida escursionistica in Norvegia.

**CONTATTA**

[neilh@henry-squire.co.uk](mailto:neilh@henry-squire.co.uk)

# Contatti e riferimenti

---

## Distributore per l'Italia

Marco Polo snc

Viale Martiri della Libertà 101

52010 Subbiano (AR)

Tel. 0575 421203

[www.marcopolosicurezza.it](http://www.marcopolosicurezza.it)

CONTATTA [info@marcopolosicurezza.it](mailto:info@marcopolosicurezza.it)

CONTATTA [assistenza@marcopolosicurezza.it](mailto:assistenza@marcopolosicurezza.it)



# MARCO POLO

MARCOPOLOSICUREZZA.IT



Stronghold



Sicurezza



Robustezza  
Garantita



Antifurti  
per Moto



Antifurti  
per Bici



Inigma

 [squirelocks.co.uk](http://squirelocks.co.uk)

 +44 1902 308050

 [info@henry-squire.co.uk](mailto:info@henry-squire.co.uk)

 Hilton Cross Business Park, Featherstone, Wolverhampton WV10 7QZ

Segui Squire sui social media per tutti gli ultimi aggiornamenti e novità

